

VHS-Theatergemeinde Betzdorf e.V.

Musikgemeinde Betzdorf-Kirchen e.V.

Spielzeit 2011 / 2012



www.betzdorf.de
www.kirchen-sieg.de

**Sehr geehrte Damen und Herren,
liebe Theater- und Musikfreunde,**

die neue Spielzeit 2011/2012 steht vor der Tür und das gemeinsame Jahresprogramm der VHS-Theatergemeinde Betzdorf e.V. und der Musikgemeinde Betzdorf-Kirchen e.V. liegt vor Ihnen!

Wieder einmal ist es gelungen, ein abwechslungsreiches Programm zusammenzustellen, das fröhliche, nachdenkliche, ausgelassene, spannende und somit immer lohnenswerte Abende verspricht.



Nach abgeschlossenen Renovierungsarbeiten öffnet die Stadthalle erstmals zum Sinfoniekonzert die Türen und wir freuen uns alle auf den „neuen“ Saal. Im Grunde besteht die Saison nur aus Höhepunkten, die Berlin Comedian Harmonists z. B. und das Neujahrskonzert sprechen für sich. Internationale Klasse wird dann mit den Geschwistern Skride wieder zu erleben sein, nach dem großen Erfolg des ersten Konzertes sind wir sehr stolz, diese beiden Damen erneut begrüßen zu dürfen. Michael Quast wird die berühmte Fledermaus aus seiner Sicht darbieten; wir erwarten einen vergnüglichen Nachmittag. Erneut zu Gast ist dann das Folkwang Kammer Orchester und das Finale wird ein ganz besonderes sein, Konrad Beikircher moderiert und gewährt „rheinische“ Einblicke in die Musikgeschichte, konzertieren wird ein Stuttgarter Blechbläserquintett. Mein herzlicher Dank gilt der Kreissparkasse Altenkirchen und dem RWE für die Unterstützung unserer Konzertreihe!

Die VHS-Theatergemeinde startet am 7. November 2011 in die neue Theatersaison mit dem Krimi „Das Haus der Lady Alquist“ u. a. mit Claus Wilcke. Zur Vorweihnachtszeit folgt das Theatermusical „Der kleine Lord“; die ewig junge Geschichte des Cedric Errol, den sein Großvater – gespielt von Gunnar Möller - zum kleinen Lord Fauntleroy machen möchte, live - als bezauberndes Musical für die ganze Familie. In der Komödie „Das hat man nun davon“ begeistert der Schauspieler Thorsten Hamer im Erhardt-Klassiker „Willi Winzig“ mit Wortwitz, Charme und jeder Menge Ulk. Es schließt sich an das Schauspiel „Das Haus am See“ mit Volker Brandt und Victoria Brams; ein bewegendes Stück, in dem ein älteres Ehepaar gemeinsam mit Ihrem Enkel Billy das Alter und die Jugend neu erfährt. Nach dem bekannten Roman von Rosamunde Pilcher „Die Muschelsucher“ aus dem Jahre 1987 und der erfolgreichen Verfilmung erleben Sie nunmehr die Bühnenfassung dieses Romans: ein packendes Familiendrama und die Geschichte einer großen, unglücklichen Liebe – fernab von Kitsch und Klischees. Den Abschluss bildet in dieser Saison am 26. April 2012 die Komödie „Nie wieder arbeiten“. Der Autor Horst Pillau garniert die Beziehungskomödie mit treffenden Pointen, gewürzt mit bestens aufgelegten Hauptdarstellern – wie Tanja Schumann und Silvia Seidel - und einer spritzigen Tanz-Choreographie.

Ich wünsche allen Interessierten unserer Theater- und Musikgemeinde genussvolle und nachhaltige Stunden in unserer modernisierten Stadthalle, die Sie auch mit einer neuen, gediegenen Gastronomie erwartet und zum Wiederkommen einlädt.

Herzlichst Ihr

Bürgermeister der Stadt- und Verbandsgemeinde Betzdorf

Programmübersicht 2011/2012



Musikgemeinde



Theatergemeinde

Donnerstag,

06.10.11**Saisoneröffnung**

Sinfoniekonzert mit der Philharmonie Südwestfalen unter GMD Dirk Kaftan

Montag,

07.11.11**Das Haus der Lady Alquist**Kriminalstück von Patrick Hamilton
Landesbühne Rheinland-Pfalz

Samstag,

19.11.11**Berlin Comedian Harmonists**

„Veronika, der Lenz ist da“

mit besonderer Unterstützung durch die



Freitag,

09.12.11**Der kleine Lord**Musical von Frances Hodgson Burnett
Musik von Günter Edin | a.gon Theater München

Montag,

02.01.12**Neujahrskonzert**

mit der Philharmonie Südwestfalen

Leitung: Giulino Betta | „Mit Schwung ins Neue Jahr“

Dienstag,

31.01.12**Das hat man nun davon**Komödie von Heinz Erhardt
Landesbühne Rheinland-Pfalz

Dienstag,

28.02.12**Das Haus am See**Schauspiel von Ernest Thompson
Theatergastspiele Kempf, Grünwald

Samstag,

24.03.12**Kammermusik der Spitzenklasse**Baiba Skride, Violine
Lauma Skride, Klavier

Montag,

26.03.12**Die Muschelsucher**Schauspiel nach dem Roman von
Rosamunde Pilcher | Burghofbühne Dinslaken

Sonntag,

22.04.12**„Die Fledermaus à trois“**mit Michael Quast und Sabine Fischmann
von Johann Strauß

Donnerstag,

26.04.12**Nie wieder arbeiten**Komödie von Horst Pillau
Theatergastspiele Kempf, Grünwald

Sonntag,

13.05.12**Folkwang Kammer Orchester**

Dirigent: Achim Fiedler | Trompete: Thomas Kiess

Sonntag,

10.06.12**Stuttgarter Blechbläserquintett**Moderation: Konrad Beikircher
Ein Rheinländer streift durch die Musikgeschichte
mit besonderer Unterstützung durch **VORWEG GEHEN**



Donnerstag 06.10.11

20 Uhr, Stadthalle Betzdorf

Eintrittspreise:
20,- €, ermäßigt: 6,- €
Mitglieder der Musikgemeinde
Betzdorf-Kirchen e.V.
haben freien Eintritt!

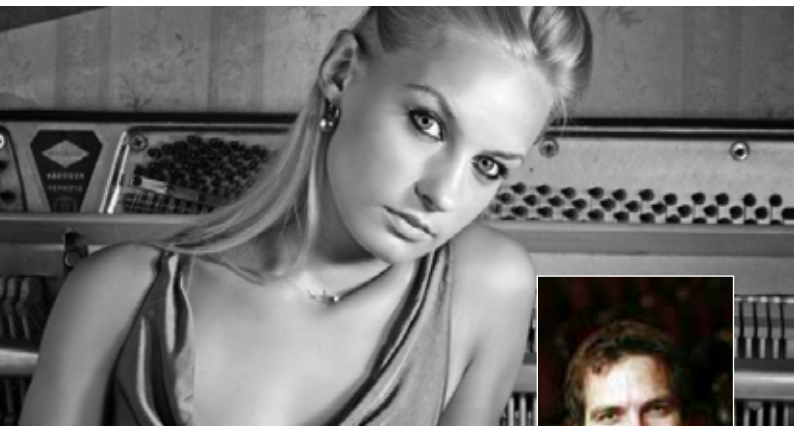
Saisoneröffnung

Sinfoniekonzert

mit der Philharmonie Südwestfalen

unter GMD **Dirk Kaftan**

Klavier: Martyna Jatkaukaite



GMD Dirk Kaftan

Programm:

Charles Ives (1874-1954)

Central Park in the dark (1906)

Sergej Prokofjew (1891-1953)

Konzert für Klavier und Orchester Nr. 3 C-Dur op. 26 (1917-21)

Antonin Dvorak (1841-1904)

Sinfonie Nr. 9 e – Moll „Aus der neuen Welt“ (1893)

Erste Veranstaltung in der renovierten Halle -

der Saal der Stadthalle erstrahlt erstmals in neuem Glanze!

**Montag 07.11.11**

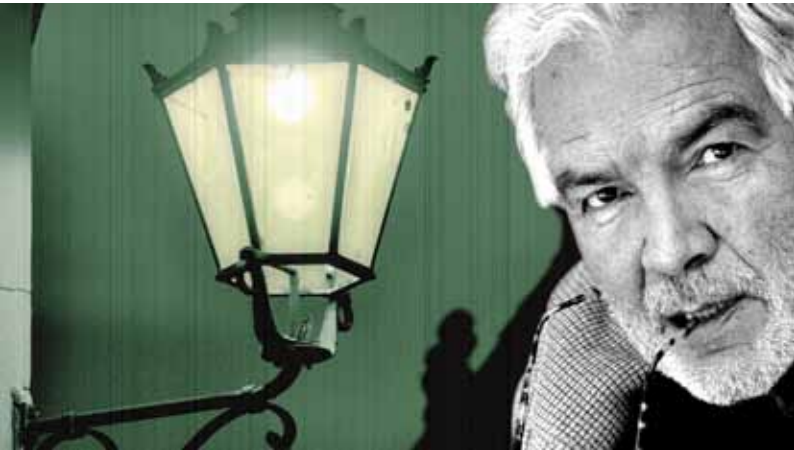
20 Uhr, Stadthalle Betzdorf

**Landesbühne Rheinland-Pfalz
Das Haus der Lady Alquist**

Kriminalstück von Patrick Hamilton

u. a. mit Claus Wilcke

Eintrittspreise:
Kat. 1: 17,- €
Kat. 2: 15,- € | Kat. 3: 13,- €
ermäßigt Kat. 1: 10,- €
Kat. 2: 8,- € | Kat. 3: 7,- €
Details Seite 20



Im viktorianischen London wird die berühmte Sängerin Alice Alquist des Nachts in ihrem Haus ermordet aufgefunden. Die kostbaren Juwelen der Lady Alquist sind unauffindbar und der Mörder wird nie gefasst. Zehn Jahre später heiratet ihre Nichte Paula, die die schrecklichen Ereignisse längst verdrängt hat, den charmanten Musiklehrer Gregory Anton. Um ihrem Ehemann einen Gefallen zu tun, der unbedingt die gemeinsamen Flitterwochen in England verbringen möchte, reist Paula wieder nach London und zieht in das leer stehende Haus am Thoronton Square ein, in dem ihre Tante ermordet wurde. Für eine Weile scheint das Leben des Ehepaares perfekt zu sein, doch dann geschehen unheimliche Dinge um Paulas Umfeld: Gegenstände verschwinden, das Licht der alten Gasflamme flackert und Paula hört eigenartige Geräusche in dem Haus...



Samstag 19.11.11

20 Uhr, Stadthalle Betzdorf

Berlin Comedian Harmonists „Veronika, der Lenz ist da“

mit besonderer Unterstützung durch die
Kreissparkasse Altenkirchen

Eintrittspreise:
20,- €, ermäßigt: 6,- €
Mitglieder der Musikgemeinde
Betzdorf-Kirchen e.V.
haben freien Eintritt!



 Kreissparkasse
Altenkirchen

Das Stück „Veronika, der Lenz ist da“ unter der musikalischen Leitung von Franz Wittenbrink, dem Text von Gottfried Greifenhagen und der Regie von Martin Woelffer erzählt die Geschichte der Comedian Harmonists und sorgte für eine nie erahnte Sensation. Bei der Weltaufführung am 19.12.1997 in der Komödie am Kurfürstendamm Berlin feierte das Publikum die Darsteller des Stücks ebenso frenetisch, wie es die Comedian Harmonists in den 20er und 30er Jahren erlebten. Die Presse sparte nicht mit Lobeshymnen: „Der Saal rast. Das Theater zieht die Live-Trumphkarte ... Standing Ovationen. Tobendes Haus.“ (FAZ) „Das ist schönste Harmonie und Präzision – die Wiederauferstehung der Legende.“ (BZ) „Das Publikum will nicht nach Hause.“ (Die Welt)

**Freitag 09.12.11**

20 Uhr, Stadthalle Betzdorf

a.gon Theater München
Der kleine Lord

Musical von Frances Hodgson Burnett

Musik von Günter Edin

u. a. mit Gunnar Möller als

Großvater Earl of Dorincourt

Eintrittspreise:
Kat. 1: 17,- €
Kat. 2: 15,- € | Kat. 3: 13,- €
ermäßigt Kat. 1: 10,- €
Kat. 2: 8,- € | Kat. 3: 7,- €
Details Seite 20

Im Amerika des 19. Jahrhunderts: Cedric Errol ist ein fröhlicher Junge, der in bescheidenen Verhältnissen bei seiner Mutter aufwächst. Von jetzt auf gleich wird Cedric aus seinem gewohnten Leben herausgerissen und hinauf katapultiert in die Höhen der englischen Aristokratie. Sein mürrischer und hartherziger Großvater möchte aus dem Enkel den kleinen Lord Fauntleroy machen, einen Erben in seinem Geiste. Doch Cedric knackt im Nu die harte Schale des Großvaters und entlockt ihm nie gezeigte Wesenszüge wie Freundlichkeit, Hilfsbereitschaft, Mitgefühl und Großherzigkeit. So werden der Alte und der kleine Lord Hand in Hand zu respektablen Aristokraten.



Szenenfoto mit Gunnar Möller und Andrea Frohn

Das a.gon Theater München präsentiert dieses Musiktheater mit 8 Darstellern in 12 Rollen und 4 Musikern.



Montag **02.01.12**

20 Uhr, Stadthalle Betzdorf

Neujahrskonzert mit der Philharmonie Südwestfalen

Leitung: Giulino Betta

Mit Schwung ins Neue Jahr!

Werke u.a. von Jaques Offenbach,

Rossini/ Respighi und Johann Strauß



Leitung: Giulino Betta

Eintrittspreise:
20,- €, ermäßigt: 6,- €
Mitglieder der Musikgemeinde
Betzdorf-Kirchen e.V.
haben freien Eintritt!



Philharmonie Südwestfalen - Rom 2010

**Dienstag 31.01.12**

20 Uhr, Stadthalle Betzdorf

Landesbühne Rheinland-Pfalz
Das hat man nun davon

Eintrittspreise:
Kat. 1: 17,- €
Kat. 2: 15,- € | Kat. 3: 13,- €
ermäßigt Kat. 1: 10,- €
Kat. 2: 8,- € | Kat. 3: 7,- €
Details Seite 20

u.a. mit Thorsten Hamer
als Heinz Erhardt

Mit Wortwitz, Charme und jeder Menge Ulk begeistert der Schauspieler Thorsten Hamer im Erhardt-Klassiker „Willi Winzig“, den der große deutsche Entertainer Heinz Erhardt über 500-mal auf den Theaterbühnen zum Besten gegeben hat. Außerdem entstand daraus der bekannte deutsche Spielfilm „Was ist denn bloß mit Willi los?“ aus dem Jahr 1970.



Thorsten Hamer,
der „beste Heinz-Erhardt-Darsteller“ des Jahres 2009,
erweckt die 1979 gestorbene Legende zum Leben



Weil der Finanzbeamte Willi Winzig Mahnungen, Steuerstrafen und Zahlungsbefehle aus Gutmütigkeit aufschieben ließ, droht ihm nun ein Disziplinarverfahren; und das eine Woche vor der Pensionierung.

Um eine Kürzung seiner Pension zu verhindern, rät ihm sein Vorgesetzter, Winzig solle die Rolle eines „Verrückten“ spielen, denn Unzurechnungsfähigkeit könne vor disziplinarischen Maßnahmen schützen. Dass er damit die Tür einer steilen Karriere aufschlägt, hätte Willi Winzig wohl selbst am wenigsten gedacht...



Dienstag 28.02.12

20 Uhr, Stadthalle Betzdorf

Theatergastspiele Kempf, Grünwald **Das Haus am See**

Schauspiel von Ernest Thompson
u.a. mit Viktoria Brams
und Volker Brandt

Eintrittspreise:
Kat. 1: 17,- €
Kat. 2: 15,- € | Kat. 3: 13,- €
ermäßigt Kat. 1: 10,- €
Kat. 2: 8,- € | Kat. 3: 7,- €
Details Seite 20

Ethel und Norman Thayer sind ein älteres Ehepaar, das seit Jahrzehnten den Sommer in ihrem Ferienhaus an einem See verbringt. Nach längerer Zeit kommt Tochter Chelsea



mit ihrem zukünftigen zweiten Ehemann Bill und dessen Sohn Billy anlässlich Normans Geburtstag zu Besuch. Chelsea hat sich nie mit ihrem schwierigen Vater verstanden.

Sie hatte ständig das Gefühl, ihm unterlegen zu sein und es ihm nie recht machen zu können. Chelsea und Bill möchten den Sommer in Europa verbringen und ihren pubertierenden Sohn bei den Großeltern lassen. Weder Norman noch Billy sind davon begeistert. Der Wissenschaftler Norman leidet tragi-scherweise an beginnender Demenz, und die lebhafteste, rüstige Ethel ist fast mütterlich um ihn besorgt. Dennoch frönt Norman weiterhin seinem größten Hobby: Er fährt mit dem Boot auf den See hinaus, um zu angeln. Über das Angeln werden Norman und der junge Billy enge Freunde.

Als Chelsea am Ende des Sommers aus Europa zurückkommt, sind der alte Norman und Billy wie verwandelt. Gemeinsam haben sie das Alter und die Jugend neu erfahren und diverse Abenteuer gemeinsam überstanden. Selbst das Verständnis für Tochter Chelsea ist jetzt ein anderes.



Samstag 24.03.12
20 Uhr, Stadthalle Betzdorf

Kammermusik der Spitzenklasse

Baiba Skride, Violine | Lauma Skride, Klavier

Eintrittspreise:
20,- €, ermäßigt: 6,- €
Mitglieder der Musikgemeinde
Betzdorf-Kirchen e.V.
haben freien Eintritt!



Programm:

Franz Schubert: Sonate (Sonatine) für Violine und Klavier D-Dur D 384

Felix Mendelssohn-Bartholdy: Sonate F-Dur

Sergej Prokofjew: Sonate für Violine und Klavier Nr. 1 f-Moll op. 80

Maurice Ravel: Tzigane - Konzertrhapsodie für Violine und Klavier

Die Musikgemeinde ist sehr stolz, dass diese beiden Künstlerinnen von Weltrang der Einladung erneut gefolgt sind!

Zwei starke Partner für Ihre Gesundheit!



Seit 1894

Löwen-Apotheke



Hier ist die Gesundheit.

Fleming-Apotheke

ANRUFEN GENÜGT!

**Unser
kostenfreier
Lieferservice**

**bringt Ihnen Ihre
Medikamente bis an
die Haustür!**



Sammeln Sie mit:

Fleming-Apotheke* pro 5,- €
1 Sammelpunkt im Wert von 0,20 €

Löwen-Apotheke* pro 10,- €
1 Taler im Wert von 0,50

*nur auf freiverkäufliche Arzneimittel
und Kosmetik

Löwen-Apotheke

Bahnhofstraße
57518 Betzdorf
Tel.: 0 27 41 / 2 55 66

Fleming-Apotheke

Decizer Straße 4
57518 Betzdorf
Tel.: 0 27 41 / 2 44 88

Öffnungszeiten:

Montags und Dienstags:	7.30 - 18.30 Uhr
Mittwochs:	7.30 - 14.00 Uhr
Donnerstags und Freitags:	7.30 - 18.30 Uhr



stadthalle betzdorf

...Begeisterung erleben!



- KONZERTE
- THEATER
- TAGUNGEN
- GALAS



Die Stadthalle Betzdorf und die angeschlossene Gastronomie heißen Sie recht herzlich willkommen. Seien Sie unser Gast und lernen Sie die renovierte Stadthalle neu kennen. Erleben Sie eine schöne Zeit in stimmungsvoller Atmosphäre.

Wir freuen uns auf Sie!

Das Stadthallen-Team

Hellerstraße 30 | 57518 Betzdorf

Telefon: 0 27 41 / 910 740

info@stadthalle-betzdorf.de · www.stadthalle-betzdorf.de

www.packzu-sb.com

In Ahlbach/Imburg, Betzdorf
und Altenkirchen

pack zu
der MÖBEL-SB
und KÜCHEN-DISCOUNTER
sofort & günstig



*Bühne
frei
für ein
schönes
Zuhause!*

**MÖBEL
PAGNIA**

www.moebel-pagnia.de

**DIE MÖBEL- & KÜCHENMEILE IN
BETZDORF DIREKT AN DER B62**

RWE Rheinland Westfalen Netz

AUF UNSERE UNTERSTÜTZUNG KÖNNEN SIE SICH VERLASSEN. FUSS DRAUF.

Als zuverlässiger Partner für Städte und Gemeinden tragen wir mit dazu bei, dass das tägliche Leben reibungslos funktioniert. Mit Kooperationen, die Hand und Fuß haben. Denn nur wer sich gegenseitig unterstützt, kann auch gemeinsam vorWEg gehen. www.rwe.com

VORWEG GEHEN





Montag 26.03.12

20 Uhr, Stadthalle Betzdorf

Burghofbühne Dinslaken Die Muschelsucher

Schauspiel von Terence Brady und Charlotte Bingham
nach dem Roman von Rosamunde Pilcher

Eintrittspreise:
 Kat. 1: 17,- €
 Kat. 2: 15,- € | Kat. 3: 13,- €
 ermäßigt Kat. 1: 10,- €
 Kat. 2: 8,- € | Kat. 3: 7,- €
 Details Seite 20



Nach einem Herzinfarkt soll Penelope Keeling, Tochter des Malers Lawrence Stern, eigentlich nicht mehr alleine leben. Doch ihre Kinder Nancy, Noel und Olivia führen ihr eigenes Leben, und so werden die junge Antonia und der Gärtner Danus zu den wichtigsten Bezugspersonen in Penelopes Leben. Erst als ein Gemälde von Penelopes Vater auf einer Auktion sagenhafte Preise erzielt, interessieren sich auch die eigenen Kinder wieder für die Mutter: Schließlich hängt in deren Haus noch das berühmteste Gemälde des Großvaters, „Die Muschelsucher“.



Das aufflammende Interesse ihrer Kinder an diesem Bild ist für Penelope Anlass, ihr Leben noch einmal Revue passieren zu lassen und sich auf eine Reise in die Vergangenheit zu begeben - nach Cornwall, wo sie mit Richard, ihrer großen Liebe, die glücklichste Zeit ihres Lebens verbrachte...



Sonntag **22.04.12**

17 Uhr, Stadthalle Betzdorf

Die Fledermaus à trois

mit Michael Quast und Sabine Fischmann

Eintrittspreis:
20,- €, ermäßigt: 6,- €
Mitglieder der Musikgemeinde
Betzdorf-Kirchen e.V.
haben freien Eintritt!

Nun ist sie da!

Die Königin der Operette: Die Fledermaus von Johann Strauß!



„Das Publikum hätte am liebsten die Bühne gestürmt vor begeisterter Raserei. Mit Trampeln und Bravorufen bedankten sich die Zuschauer für einen Opernabend, wie man ihn kurzweiliger in Frankfurt kaum je erlebt hat.“ FAZ, 12/2006

„Quast und Fischmann wechseln mit gekonnter Perfektion in Sekundenschnelle von einer Figur zur nächsten. Bei aller Spielfreude begeistern die beiden mit ihrer künstlerischen Brillanz. Das Publikum reckte die Hälse, um auch in der letzten Reihe nicht einen Ton, nicht einen tollen Einfall der Inszenierung zu verpassen.“ Rheinische Post, 02/2007



Donnerstag 26.04.12

20 Uhr, Stadthalle Betzdorf

Theatergastspiele Kempf, Grünwald **Nie wieder arbeiten**

Komödie von Horst Pillau
u.a. mit Tanja Schumann
und Silvia Seidel

Eintrittspreise:
Kat. 1: 17,- €
Kat. 2: 15,- € | Kat. 3: 13,- €
ermäßigt Kat. 1: 10,- €
Kat. 2: 8,- € | Kat. 3: 7,- €
Details Seite 20

Ausgelacht, verachtet, unter Druck:
Lehrer Werner und Polizist Tom wollen
nicht länger als Prügelknaben der Nation
arbeiten. Durch Vortäuschen psychischer Defekte erreichen sie,
dass man ihnen Berufsunfähigkeit attestiert und jubeln: Hurra!
Nie wieder arbeiten!



Doch das vermeintlich paradiesische Nichtstun lässt beide in eine ernste Ehekrise schlittern. Denn ihre Frauen, die mit Freude und großem Erfolg eine Tanzschule leiten, ertragen keine antriebslosen Jammerlappen auf dem heimischen Sofa. So finden sich die beiden Freunde bald als depressive Männer-WG wieder, weil die Frauen zusammenziehen.

Zum Glück gibt es die ehemalige Tänzerin Flora und den liebenswerten Schussel Herr Schulz. Mit deren Hilfe finden Werner und Tom neuen Sinn im Leben und gewinnen auch ihre Frauen zurück.



Sonntag 13.05.12

17 Uhr, Saal der Evgl.-Freikirchlichen
Gemeinde Kirchen (Austr. 41)

Folkwang Kammer Orchester

Dirigent: Achim Fiedler

Trompete: Thomas Kiess



Alban Berg Sonate op. 1

(Erstaufführung der Fassung für
Streichorchester von Heime Müller)

Joseph Haydn Konzert für Trompete und
Orchester Es-Dur Hob. VIIe:1

Anton Bruckner Intermezzo für Streich-
quintett d-Moll WAB 113 (Fassung für
Streichorchester)

Wolfgang Amadeus Mozart Sinfonie Nr. 36

C-Dur KV 425 „Linzer“

Eintrittspreise:
20,- €, ermäßigt: 6,- €
Mitglieder der Musikgemeinde
Betzdorf-Kirchen e.V.
haben freien Eintritt!

Ein Wiener Programm, das uns durch etwas mehr als hundert zurückliegende Jahre führt: nach dem spätromantischen, aber zugleich zukunftsweisenden Opus 1 von Alban Berg aus dem Jahr 1909 – in einer Erstaufführung für Streichorchester – folgt das innovative Trompetenkonzert des späten Haydn, komponiert 1796 für die kurz zuvor konstruierte Klappentrompete. Und zum Abschluss die Linzer Sinfonie: Die ist zwar „Hals über Kopf“ geschrieben, aber ebenfalls neuartig: Zum ersten Mal schreibt Mozart eine Einleitung im ersten Satz einer Sinfonie und verwendet Trompeten und Pauken im langsamen Satz. So schön kann Fortschritt klingen!





Sonntag 10.06.12

17 Uhr, Bürgerhaus Freusburg (Siegthalstr. 30)

Stuttgarter Blechbläserquintett

Finale Furioso: Ein Rheinländer streift durch die Musikgeschichte

Stuttgarter Blechbläserquintett:

Christof Skupin, Trompete
Andreas Spannbauer, Trompete
Michael Nassauer, Horn
Matthias Nassauer, Posaune
Fabian Heichele, Tuba

Moderation: Konrad Beikircher

mit besonderer Unterstützung durch

VORWEG GEHEN

Eintrittspreise:
20,- €, ermäßigt: 6,- €
Mitglieder der Musikgemeinde
Betzdorf-Kirchen e.V.
haben freien Eintritt!





In der Spielzeit 2011/2012 bieten wir Ihnen insgesamt 6 Theateraufführungen in der Stadthalle Betzdorf. (siehe Programm)

Der Beginn der Veranstaltungen ist jeweils um 20.00 Uhr.

Die Eintrittspreise betragen:

1. Platz 17,- € 2. Platz 15,- € 3. Platz 13,- €

Schwerbehinderte, Schüler/Studenten und sonstige Berechtigte zahlen gegen Vorlage der gültigen Ausweise:

1. Platz 10,- € 2. Platz 8,- € 3. Platz 7,- €

Schülergruppen ab 10 Personen bezahlen 5,- € pro Platz.

Werden Sie durch den Erwerb eines Abonnements Mitglied in der VHS-Theatergemeinde Betzdorf e.V. und genießen Sie das Theaterprogramm in Betzdorf von „Ihrem Platz“ und bis zu **30 % günstiger**.

Das Abonnement berechtigt zum Eintritt zu den Veranstaltungen der VHS-Theatergemeinde Betzdorf e.V. mit einem fest reservierten Sitzplatz in der gewählten Kategorie und kann jeweils bis zum 15. Juli gekündigt werden.

Der Abonnementpreis beträgt für die Saison 2010 /2011:

1. Platz 75,- € 2. Platz 62,- € 3. Platz 52,- €

Schwerbehinderte, Schüler/Studenten und sonstige Berechtigte zahlen gegen Vorlage der gültigen Ausweise:

1. Platz 48,- € 2. Platz 36,- € 3. Platz 31,- €

Die Karten sind – außer den ermäßigten Abonnements – übertragbar und berechtigen zum Besuch der Theateraufführungen.

weiter auf der nächsten Seite.

„Schnupper-Abo“ (3 Aufführungen)

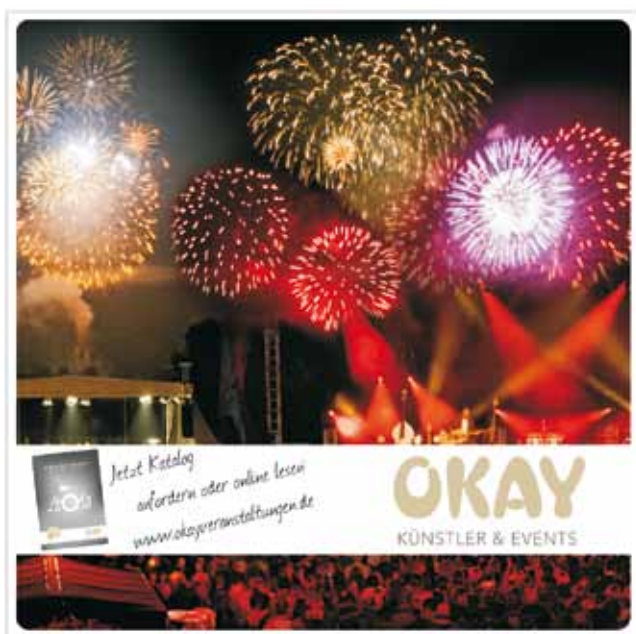
1. Platz 40,- € 2. Platz 35,- € 3. Platz 30,- €

Schwerbehinderte, Schüler/Studenten und sonstige Berechtigte zahlen gegen Vorlage der gültigen Ausweise:

1. Platz 25,- € 2. Platz 20,- € 3. Platz 15,- €

Anmeldungen für Abonnements und Karten für die einzelnen Aufführungen gibt es in den Bürgerbüros der Rathäuser Betzdorf (Tel. 0 27 41. 2 91-900) und Kirchen (Tel. 0 27 41. 6 88-800).

Unter www.betzdorf.de und www.kirchen-sieg.de erhalten Sie ebenfalls Karten für die einzelnen Aufführungen.





Wir fahren wieder in die Oper!

Informationen und Anmeldungen sind ab sofort bei
Michael Nassauer, Stettiner Str. 7, 57518 Betzdorf,
Tel: 0 27 41. 21 607 oder 01 71. 8 32 36 81 für folgende spannende
Opernfahrten erhältlich:

- 18.09.2011 Der Barbier von Sevilla / G. Rossini / Wiesbaden**
06.11.2011 Hoffmanns Erzählungen / J. Offenbach / Essen
22.01.2012 Der Ring an einem Abend / Wagner, Loriot / Hagen
29.04.2012 Die Frau ohne Schatten / R. Strauss / Düsseldorf
20.05.2012 Der fliegende Holländer / R. Wagner / Köln

Beitrittserklärung

Hiermit erkläre ich meinen sofortigen Beitritt zur Musikgemeinde
Betzdorf-Kirchen e.V. Den Jahresbeitrag von zur Zeit:

50,- € bzw. 10,- € (Schüler und Studenten)

- überweise ich gegen Rechnung nach Erhalt der
Abonnentenausweise auf folgendes Konto:
KSK Altenkirchen (BLZ 573 510 30), Konto-Nr.: 100 078 054
- möchte ich per Einzugsermächtigung nach Erhalt der
Abonnentenausweise von meinem Konto abbuchen lassen:

Name, Vorname

Bank

BLZ

Konto-Nr.

Die Mitgliedschaft berechtigt zum kostenlosen Besuch unserer Abonnements-
konzerte auf einem beliebigen Platz. Mir ist bekannt, dass Kündigungen nur am
Ende einer Spielzeit, also Juli/August, möglich sind. Bei Nichtkündigung gilt die
Mitgliedschaft jeweils auch für die darauffolgende Saison.

Vor- und Zuname

Adresse

Telefon

(Datum/Unterschrift)

**Die Musikgemeinde Betzdorf-Kirchen bedankt sich ganz herzlich
für die Unterstützung der Kreissparkasse Altenkirchen, der RWE
Rhein-Ruhr AG und der Firma Schäfer-Shop GmbH**



Theatergemeinde Betzdorf e.V.



Die Theatergemeinde Betzdorf kann auf eine lange Tradition zurückblicken. Vor 65 Jahren wurde sie gegründet und in einem Vorwort eines Programmheftes heißt es: „Die Theatergemeinde Betzdorf ist 1946 in einer Zeit großer Entbehrung, aber auch großer Sehnsucht nach geistig-seelischen Werten entstanden und ist 1956 im Volksbildungswerk Betzdorf aufgegangen“.

Die Aufführungen der Theatergemeinde Betzdorf fanden bis zur Spielzeit 1979/80 größtenteils im „Neuen Theater“ in der Gaststätte „Bürgergesellschaft“ in der Augustastraße statt. Ab der Saison 1980/81 wurden die Aufführungen in die Aula des Staatl. Freiherr-vom-Stein-Gymnasiums gelegt. Am 22. November 1984 startete man mit dem Stück „Don Carlos“ von Friedrich Schiller die Theateraufführungen in der Stadthalle Betzdorf. Mehr als 500 Aufführungen hat es in den letzten 65 Jahren gegeben. Präsentiert wurden in der langen Zeit zahlreiche Klassiker, Komödien, Krimis oder Dramen. Das Programm war und ist abwechslungsreich gestaltet und es soll möglichst viele Menschen in und um Betzdorf ansprechen.

Die VHS-Theatergemeinde Betzdorf e.V. wird auch heute noch ehrenamtlich geführt und hat ca. 240 Abonnenten. Zurzeit besteht das Programm aus mindestens 6 Stücken der verschiedenen Stilrichtungen, die von ca. 300 bis 450 Zuschauern gesehen werden. Die Eintrittspreise sind niedrig und ermöglichen „Kultur für jedermann“.

Noch heute hat Gültigkeit, was im Programmheft 1992/93 so treffend formuliert wurde: Theater ist Berührung - Begegnung (mit sich selbst) – Identifizierung - der Mensch gegenüber - Freude – Rührung – Leid – Bildung – Weiterbildung - ein Forum der geistigen Auseinandersetzung.

Bei weiteren Fragen sind wir gerne für Sie da!

Ihre Ansprechpartner:

Vorsitzender:	Bernd Brato
Leiter der Theatergemeinde:	Bernd Rödder
Geschäftsführerin:	Inka Theissen
Kontakt:	VHS-Theatergemeinde Betzdorf Hellerstraße 2 / 57518 Betzdorf Tel. 0 27 41 / 2 91- 411 oder 427 vhs@betzdorf.de

www.theatergemeinde-betzdorf.de (ab November)



Brauer
- die Alltagshelfer

Unsere Grundleistungen für Sie im Überblick
Rund ums Haus: Winterdienst, Garten-Service,
Handwerker-Service, Urlaubs-Service
Wir helfen Ihnen bei:
Schriftverkehr, Behördengängen



Ihre Service-Nummer: Telefon 0 27 41 / 93 56 35
Handy-Nummer 01 71 / 4 04 37 49

...mit Recht gut beraten!

Rechtsanwälte
Fachanwälte

Birgit Schmidt-Ehlgen
Hans-Günther Ehlgen
www.ehlgen-betzdorf.de

Tel. 0 27 41 / 93 50 78 - 0



Musikgemeinde Betzdorf-Kirchen e.V.

Die Musikgemeinde Betzdorf-Kirchen besteht seit 1968 und hat die Aufgabe, in den beiden Verbandsgemeinden hochwertige klassische Konzerte anzubieten. Die Bürgermeister Bernd Brato und Wolfgang Müller sind die beiden Vorsitzenden. Der weit über die Region hinaus bekannte Dirigent Herbert Ermert leitete die künstlerischen Geschicke seit der Gründung bis 1998, seitdem zeichnet Michael Nassauer, Solohornist der Philharmonie Südwestfalen, für die künstlerischen Belange verantwortlich.

In den vergangenen Jahrzehnten ist es der Musikgemeinde immer wieder gelungen, namhafte Künstler und Orchester zu Konzerten einzuladen, wie beispielsweise die Philharmonie Südwestfalen, die Philharmonia Hungarica unter Justus Frantz, die Stuttgarter Philharmoniker, das Kurpfälzische Kammerorchester, die Rheinische Philharmonie Koblenz, Prof. Siegfried Palm oder international bekannte Geigerinnen wie Mirjiam Contzen und Baiba Skride, um nur einige wenige zu nennen. Im Angebot sind auch sehr beliebte Opernfahrten zu Opernhäusern der Umgebung. Pro Saison werden 5 Abonnementkonzerte veranstaltet, in der jüngsten Vergangenheit wurde stets versucht, den Mitgliedern zusätzliche Leistungen zu bieten wie Werkeinführungen, Vorträge, Zusatzkonzerte etc. Besondere Erwähnung bedarf der extrem niedrige Mitglieds- und Eintrittspreis für Schüler und Studenten.

Die Musikgemeinde in der Saison 2011/12:

- | | |
|------------------------|--|
| 1. Vorsitzender: | Bernd Brato |
| 2. Vorsitzender: | Wolfgang Müller |
| künstlerischer Leiter: | Michael Nassauer |
| Kassierer: | Armin Nassauer |
| Beisitzer: | Ruth Dücker, Hildegard Moschner
Hans-Werner Psotta, Rudolf Schwan |
| Ehrenmitglied: | Herbert Ermert |

www.musikgemeinde.de



KARTENVORVERKAUF:

Bürgerbüro Betzdorf
Hellerstraße 2
57518 Betzdorf

Tel. 0 27 41. 2 91 - 900
Fax 0 27 41. 2 91 - 170
buergerbuero@betzdorf.de

Bürgerbüro Kirchen
Lindenstraße 1
57548 Kirchen

Tel. 0 27 41. 688 - 800
Fax 0 27 41. 688 - 255
buergerbuero@kirchen-sieg.de

ALLGEMEINE INFORMATIONEN ZU DEN VERANSTALTUNGEN:

Stadthalle Betzdorf
Hellerstraße 30
57518 Betzdorf

Tel. 0 27 41. 9 10 74 - 0
Fax 0 27 41. 9 10 74 - 19
info@stadthalle-betzdorf.de
www.stadthalle-betzdorf.de